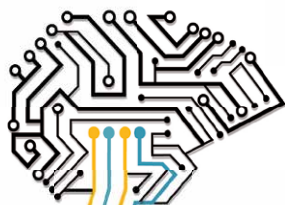


smart&smoothoperator®

SOMFY REINVENTS THE TUBULAR MOTOR

sensation in motion



Verkorte handleiding
S&SO RS100 io motor



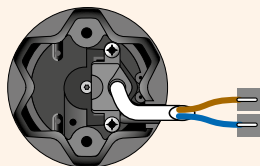
Inhoudsopgave

	Pagina
Afstelling met een zender	3
Motor afgesteld door de fabrikant	3
Zender toevoegen	3
Motor is niet afgesteld door de fabrikant	3
Volledig automatische modus	3
Half automatische of manuele afstelling	4
Wissen van de instellingen van de motor	7
Instellingen van de motor wissen zonder de zenders te wissen	7
Instellingen en zenders in de motor wissen	7

Afstelling met een zender

Motor afgesteld door de fabrikant

1 Zender toevoegen



Slechts 1 rolluik
tegelijk onder
spanning

Plaats 1 motor onder spanning

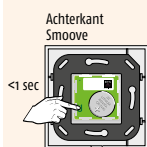
2



Druk kort op de OP
en NEER toetsen
tot...

...korte beweging

3



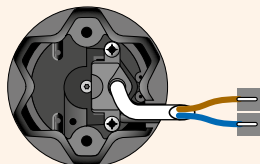
Druk kort op de PROG toets tot...

...korte beweging
→ OK

Afstelling met een zender

Motor is NIET afgesteld door de fabrikant

1 Volledig automatische modus



Slechts 1 rolluik
tegelijk onder
spanning

Plaats 1 motor onder spanning

2

Dit is een plug & play motor en hij stelt zich volledig zelf af. Enkel de zender moet geprogrammeerd worden

3



1 sec



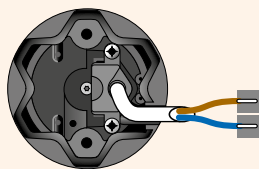
Druk kort op de OP en NEER toetsen tot...
...korte beweging

4



Druk kort op de PROG toets tot...
...korte beweging → OK

1 Half automatische of manuele afstelling



**Slechts 1 rolluik
tegelijk onder
spanning**

Plaats 1 motor onder spanning

2



1 sec



Druk kort op de OP en NEER toetsen tot...
...korte beweging

3



Druk 5 sec op de OP en ...korte beweging
NEER toetsen tot...

4 Ga naar het eerste af te stellen eindpunt

Voor een vast eindpunt



Het eerste
eindpunt is
ingesteld

Stuur naar de
gewenste positie

Stop de motor in de
gewenste positie

Druk > 2 sec op de
STOP toets tot...

...korte beweging

Voor een automatisch eindpunt



Het eerste
eindpunt is
ingesteld

Laat de motor tot in het eindpunt lopen
en laat hem automatisch stoppen

Druk > 2 sec op de
STOP toets tot...

...korte beweging

5 Ga naar het tweede af te stellen eindpunt

Voor een vast eindpunt



Het tweede
eindpunt is
ingesteld

Stuur naar de
gewenste positie

Stop de motor in de
gewenste positie

Druk > 2 sec op de
STOP toets tot...

...2x korte beweging

Voor een automatisch eindpunt



Het tweede
eindpunt is
ingesteld

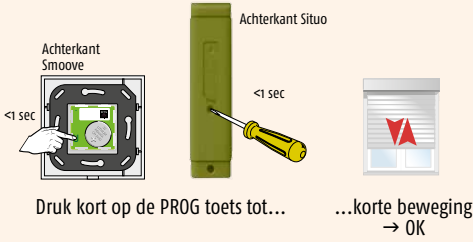
Laat de motor tot in het eindpunt lopen
en laat hem automatisch stoppen

Druk > 2 sec op de
STOP toets tot...

...2x korte beweging

6 De motor is afgesteld

7 De zender op de motor programmeren



**De zender is nu
op de motor
geprogrammeerd**

1 Instellingen van de motor wissen zonder de zenders te wissen



OF



Plaats het rolluik halverwege



>5 sec

Druk > 5 sec
gelijktijdig op
de OP en NEER
toetsen tot...



...korte beweging

2



Druk tegelijkertijd
op de OP, STOP en
NEER toetsen tot...



...korte beweging

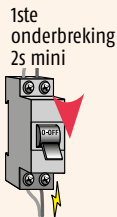
**De instellingen (eindpunten en draairichting) zijn gewist.
Al de zenders zijn nog steeds op de motor geprogrammeerd.**

Stel de motor opnieuw af.

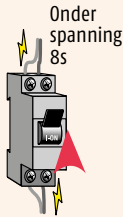
1 Instellingen en zenders in de motor wissen



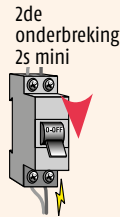
Motor
onder
spanning



1ste
onderbreking
2s mini



Onder
spanning
8s



2de
onderbreking
2s mini



Motor
onder
spanning



Beweging van 5 sec

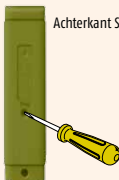
Voer een dubbele spanningsonderbreking uit

**Aleen een dubbele spanningsonderbreking
uitvoeren op de betrokken motor**

2



Achterkant
Smoove



Achterkant Situo

Druk > 7 sec op de PROG toets tot...



...2x korte beweging
→ OK

**Alle instellingen en zenders zijn uit
het geheugen van de motor gewist**

Somfy Nederland

Postbus 163
2130 AD Hoofddorp
T +31 (0) 23 55 44 900
e-mail: info@somfy.nl

www.somfy.nl

Somfy België

Mercuriusstraat 19
B-1930 Zaventem - Belgium
T +32 (0)2 712 07 70
e-mail: info@somfy.be

www.somfy.be

A BRAND OF **SOMFY** GROUP